

ATTERRISSAGE A VUE

Visual landing

Ouvert à la CAP
Public air traffic

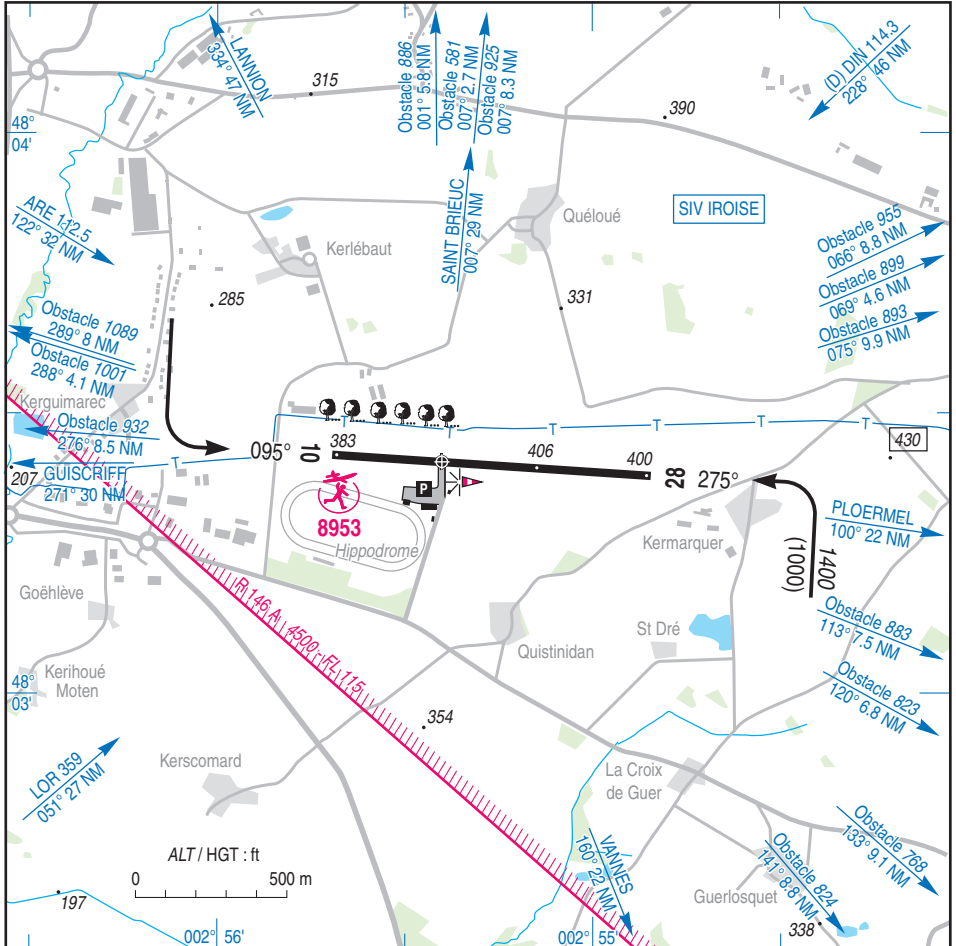
PONTIVY

AD 2 LFED ATT 01

07 JAN 16

	ALT AD : 406 (15 hPa) LAT : 48 03 25 N LONG : 002 55 24 W	LFED VAR : 1° W (15)
-----------------------------------------------------------------------------------	------------------------------------------------------------------------	--------------------------------

APP : NIL
 TWR : NIL
 A/A : 129.75 FR seulement /only



RWY	QFU	Dimensions Dimension	Nature Surface	Résistance Strength	TODA	ASDA	LDA
10	095	1060 x 30	Revêtue Paved	5,7 t/0.73 MPa	1060	1060	1060
28	275				1060	1060	1060

Aides lumineuses : NIL

Lighting aids : NIL

PONTIVY

Consignes particulières / *Special instructions*

Conditions d'utilisation de l'AD

AD réservé aux ACFT munis de radio.

AD operating conditions

AD reserved for radio-equipped ACFT.

Activités diverses

← Activité de voltige (N° 6364) : axe RWY de 1 km centré sur ARP, 2500 ft AMSL / 4500 ft AMSL (plafond 4000 ft AMSL pendant l'activité de la LF-R 146 A). SR-SS.

← Activité AEM : (N° 8953) : 500 ft ASFC - SR-SS.

Special activities

Aerobatics activity (NR 6364): RWY axis, on a length of 1 km centered on ARP, 2500 ft AMSL / 4500 ft AMSL (upper limit 4000 ft AMSL during LF-R 146 A activity). SR-SS.

AEM activity (NR 8953): 500 ft ASFC - SR-SS.

Informations diverses / *Miscellaneous*

ETE : - 1 HR / SUM : - 1 HR

- 1 - **Situation / Location** : 3 km ESE Pontivy (56 - Morbihan).
- 2 - **ATS** : NIL.
- 3 - **VFR de nuit / Night VFR** : Non agréé / *Not approved.*
- 4 - **Exploitant d'aérodrome / AD operator** : Pontivy Communauté
31, rue Jean Moulin, BP 96,
56303 PONTIVY CEDEX
TEL : 02 97 25 01 70 - FAX : 02 97 25 63 69.
- 5 - **AVA** : Délégation Bretagne (voir / *see* GEN).
- 6 - **BRIA** : NANTES (voir / *see* GEN).
- 7 - **Préparation du vol / Flight preparation** : Acheminement PLN VFR / *Addressing VFR FPL* : voir / *see* GEN12.
- 8 - **MET** : VFR: voir / *see* GEN VAC ; IFR: voir / *see* AIP GEN 3.5 ; Station: NIL.
- 9 - **Douanes, Police / Customs, Police** : NIL.
- 10 - **AVT** : NIL.
- 11 - **SSLIA** : Niveau 1 / *Level 1.*
- 12 - **Péril animalier / Wildlife strike hazard** : NIL.
- 13 - **Hangars pour aéronefs de passage / Transient aircraft hangars** : NIL.
- 14 - **Réparations / Repairs** : NIL.
- 15 - **ACB** : de PONTIVY TEL : 02 97 25 57 79.
- 18 - **Divers / Miscellaneous** : TEL : AD 02 97 25 03 90 sauf VEN / *except FRI.*